



**Software per una  
Progettazione Integrata**

# Listino Prezzi **Listino Prezzi**

**Programmi conformi alle NUOVE NORMATIVE**

*Ottobre 2011*



**Software Tecnico Scientifico®**

[www.stsweb.it](http://www.stsweb.it)

# CDS Win® & altri Programmi Strutturali interfacciati

Offerta Suite

Per l'acquisto contestuale di più programmi Strutturali saranno effettuati i seguenti **SCONTI**:  
2 programmi 10% - 3 o più programmi 15%

Prezzi singoli moduli	1 Modulo base	2 Input per impalcati	3 Resistenza al Fuoco	4 Analisi dinamica	5 Setti	6 Platee & Piastre	7 Vincoli	8 Manip. & Assemb.	9 Input 3D & Acciaio	10 Nodi acciaio	11 Isolatori sismici	12 Push - Over	13 Rinforzi FRP	14 Dissipatori	15 Import CAD Arch.	CDS Win comprende:	
	970	600	850	360	310	600	300	800	800	870	400	550	400	400	400		- ACR Junior LT - CDP LT - CDGs LT - Resistenza al Fuoco
CDS 3D Entry SL	●	●	●													495	990
CDS 3D SL	●	●	●	●	●											750	1.500
CDS 3D Shell SL	●	●	●	●	●	●	●									1.100	2.200
CDS S.L.U.	●	●	●	●	●	●	●	●								1.400	2.800
CDS S.L.U. Push - Over	●	●	●	●	●	●	●	●			●	●				1.750	3.500
CDS 3D Steel SL	●			●			●		●	●						1.100	2.200
CDS Full	●	●	●	●	●	●	●	●	●	●	●	●	●	●	●	1.900	3.800
CDS Full Push - Over	●	●	●	●	●	●	●	●	●	●	●	●	●	●	●	2.250	4.500

Per la versione **LIGHT** il costo dei singoli moduli è pari al 50% dei prezzi indicati.

La versione **LIGHT** ha le stesse caratteristiche della versione **No Limits**, ma è limitata a strutture con un massimo di 500 nodi, 300 aste, 300 mq di setti, 300 mq di piastre. È possibile integrarla alla versione **No Limits** pagando la differenza tra i prezzi di listino.

Prezzi Versione **LIGHT**

Assemblati C.A.  
Acciaio

## Descrizione dei singoli moduli CDS Win

Prezzi Versione **No Limits**

- Modulo base:** Geometria libera della struttura 3d, prospettiva, rendering, disegno in formato DXF, risoluzione a 6 G.D.L., analisi sismica statica, controllo grafico dei risultati: mappe a colori, visualizzazione deformate e diagrammi statici e termici della struttura. Stampa tabulati in italiano o inglese. + WinCAD. **S.L.U. & S.L.E. + E.C.** verifiche allo stato limite ultimo e allo stato limite di esercizio e Euro Codici per cemento armato e acciaio. Aste di fondazione in C.A. (trave elastica su suolo elastico) Input, Calcolo, Verifica e Disegno ferri. Calcolo in bassa ed alta duttilità.
- Input per impalcati** analisi carichi automatica, piante carpenteria. Aste elevazione c.a. (trave aerea e pilastro) Input, Calcolo, Verifica e Disegno ferri.
- Resistenza al Fuoco** per il calcolo della capacità portante di aste in c.a. soggette ad incendio.
- Analisi sismica dinamica** con piano rigido o a masse concentrate.
- Setti** shell verticali (pareti di sostegno, setti irrigidenti, setti forati), Input, Calcolo, Verifica e Disegno ferri.
- Platee di fondazione e Piastre di elevazione** di forma generica, Input, Calcolo, Verifica e Disegno ferri.
- Vincoli** nodali interni ed esterni generici, sia elastici che con cedimento imposto. Carichi nodali concentrati (Fx, Fy, Fz, Mx, My, Mz).
- Manipolazione** interattiva disegno ferri travi per le armature a flessione, taglio e torsione con diagrammi di copertura. **Assemblaggio** automatico delle tavole per il plotter.
- Input generico 3D** condizioni di carico, copie: lineari - rotazionali - rototraslazionali, gestione piani di lavoro. **Aste in acciaio, prefabbricate "generiche" e legno** (UNI CNR-EC3-EC5-DM2005-DM2008), verifiche di resistenza ed instabilità; archivio grafico sezioni (consigliato mod.7).
- Verifica **nodi strutturali in acciaio** e disegno automatico carpenterie metalliche. (Necessita mod.9).
- Isolatori Sismici** Calcolo sismico statico e dinamico. Archivio principali Isolatori commerciali precaricato.
- Push - Over:** calcolo statico non lineare per edifici esistenti e nuovi.
- Rinforzi FRP:** Modulo per il calcolo in PUSH-OVER di strutture fibro-rinforzate. (Necessita mod.12).
- Dissipatori:** Dissipatori assiali isteretici (solo per calcolo PUSH - OVER). Modulo acquistabile anche per CDMA Win.
- Import CAD Architettonici:** import modello strutturale di travi in elevazione e fondazione, pilastri, setti, piastre e platee orizzontali, dai seguenti CAD (fino alla release 2011): Revit®, ArchLine®, formato IFC (ArchiCAD®, ALLPlan®, etc..).

<b>CDMa Win®</b>	CALCOLO E VERIFICA DI EDIFICI IN MURATURA	Versione Lineare	590
		Modulo Push - Over	550
		Modulo Murature Armate	300
<b>CDGs Win®</b>	CALCOLO PORTANZA FONDAZIONI capacità portante, cedimenti elastici e di consolidazione	Vers. Light: Travi Winkler e plinti diretti	<b>GRATIS per utenti CDS Win</b>
		Vers. No Limits: Travi Winkler, plinti diretti e Platee con solutore lineare	490
		Modulo Non Lineare per CDGs No Limits (calcolo Monoprocessore)	390
<b>CDP Win®</b>	CALCOLO E DISEGNO PLINTI	Vers. Light: plinti diretti	<b>GRATIS per utenti CDS Win</b>
		Vers. No Limits: plinti diretti e plinti su pali rettangolari e poligonali	490
<b>CDF Win®</b>	CALCOLO E DISEGNO SOLAI E SCALE	Vers. Light: solai in latero cemento gettati in opera	250
		Vers. No Limits: come vers. light + a traliccio prefab. o a lastra prefab.	490

**GRATIS**  
**ACR Pocket**  
Computo e Contabilità  
per Palmare

Prezzi singoli moduli	1 Computo (Mod. Base)	2 Cronoprogramma	3 Capitolati	4 Analisi Prezzi	5 Contabilità LL.PP.	6 Interessi Legali e Mora
	230	120	80	160	500	100

Per l'acquisto contestuale di più programmi di **Contabilità Tecnica**  
**Offerta Suite** (escluso ACR Light) saranno effettuati i seguenti **SCONTI**:  
**2 programmi 15% - 3 programmi 20% - 4 o 5 programmi 25%**

La versione **LIGHT** ha le stesse caratteristiche della versione **No Limits**, ma è limitata a 100 voci in elenco, 150 registrazioni in computo e 150 registrazioni nel libretto. È possibile integrarla alla versione **No Limits** pagando la differenza tra i prezzi di listino.

Prezzi Versione **LIGHT**

Tutti i software **STS** sono interfacciati con **ACR Win** per il computo automatico dei materiali.

Prezzi Versione **No Limits**

Descrizione dei singoli moduli **ACR Win**

	1	2	3	4	5	6
<b>ACR Entry</b>	●					
<b>ACR Entry Plus</b>	●	●	●			
<b>ACR Junior</b>	●	●	●	●		
<b>ACR Basic</b>	●	●	●	●	●	●
<b>ACR Senior</b>	●	●	●	●	●	●

GRATIS per utenti CDS Win

230
360
490
580
890

- 1 Computo:** elenco prezzi, computo metrico, stima lavori, quadro comparativo, perizia di variante. WinCAD, WinEditor. Computo e Contabilità per Palmare.
- 2 Cronoprogramma:** diagramma di Gantt, calendario di progetto, incidenze di produttività, diagramma di produttività mensile.
- 3 Capitolati:** gestione capitolati speciali d'appalto (oltre 20 capitolati su file RTF)
- 4 Analisi Prezzi:** (comprese centinaia di analisi già caricate).
- 5 Contabilità LL.PP.:** lavori a corpo ed a misura, libretto, S.A.L., registro, certificati, liste in economia.
- 6 Interessi legali e di mora:** calcolo automatico interessi per ritardi di contabilizzazione o di emissione dei titoli di spesa.

**Cantiere Scuola** Modulo di ACR per la redazione dei progetti di cantieri di lavoro (L.R. SICILIA n.17/68 Dec.n.137/2009). **150**

## Altri programmi di Contabilità Tecnica

**MaintPRO** PIANI MANUTENZIONE art.38 D.P.R. 207/2010 e NTC 2008 Programma di Manutenz., Manuali di Manutenz. e d'Uso dell'Opera **390**

**WinSAFE** SICUREZZA CANTIERI Piani di Sicurezza e Coordinamento, Piani Operativi di Sicurezza, Fascicolo dell'Opera, Programma dei Lavori, CAD Parametrico, Costi Sicurezza, Cronoprogramma, P.I.M.U.S., DUVRI. **390**

**WinSAFE Ponteggi** CALCOLO SEMPLIFICATO DEI PONTEGGI a tubi e giunti e a telai prefabbricati + P.I.M.U.S. **190**  
(1) Modulo per la generazione del modello FEM (per utenti CDS Win) **300 OFFERTA LANCIO 200**  
(2) Modulo generazione modello + Calcolo FEM (contiene vers. ridotta di CDS Win) **700 OFFERTA LANCIO 300**  
BUNDLE: WinSAFE Ponteggi + (2) **850 OFFERTA LANCIO 399**

**WinCANT** GESTIONE COSTI DI CANTIERE, Programma Lavori (Gantt) e Gestione Macchinari. **690**

Versione **Light**: Come versione precedente ma senza il Programma Lavori (Gantt) e limitato a 400 Materiali, 20 Operai, 20 Macchinari, 100 Attrezzature e 2 Cantieri. **250**

**CTM Win** CALCOLO TABELLE MILLESIMALI **240**

## WinROAD® Topografia & Strade

**GRATIS**  
**WinROAD**  
**Pocket**  
Topografia & Strade  
per Palmare

	1 Topografia 2D	2 Topografia 3D	3 Modelli 3D + Navig.	4 Interfacc. Geotecnica	5 Progett. Stradale	6 Profili e Sez. Stradali	7 Reti Tecnologiche	8 Pluriasse Svincoli
<b>WinROAD Entry</b>	●	●	●	●				
<b>WinROAD Basic</b>	●	●	●	●	●	●	●	●
<b>WinROAD Full</b>	●	●	●	●	●	●	●	●

La versione **LIGHT** ha le stesse caratteristiche della versione **No Limits**, ma è limitata a 250 punti di rilievo. È possibile integrarla alla versione **No Limits** pagando la differenza tra i prezzi di listino.

Prezzi Versione **LIGHT**

Prezzi Versione **No Limits**

Descrizione singole versioni **WinROAD**

<b>WinROAD Entry</b>	320	640
<b>WinROAD Basic</b>	640	1.280
<b>WinROAD Full</b>	950	1.900

**WinROAD Entry:** Topografia catastale, topografia 3d, acquisizione dati da strumentazione, calcolo e suddivisioni aree, poligonali 3D, generazione del modello numerico 3D del terreno (dtm), gestione vincoli, sezioni e profili terreno, calcolo volumi per confronto di modelli 3D, generazione delle scarpate e calcolo dei movimenti terra dei modelli di progetto rispetto al DTM rilevato, navigatore e rendering tridimensionale con colorazione in base all'altimetria, interfaccia con i programmi di geotecnica. Topografia & Strade per Palmare.

**WinROAD Basic:** WinROAD Entry + progettazione planoaltimetrica stradale, profili e sezioni stradali, calcolo automatico delle quote terreno delle sezioni e dei profili, inserimento e/o modifica manuale delle sezioni, livellette di progetto, sezioni tipo stradali, calcolo volumi e computo materiali. Disegni esecutivi di planimetria stradale, sezioni, profili, reti tecnologiche, sezioni tipo rete (pozzetti, tubi, cavidotti), calcolo volumi e computo materiali rete.

**WinROAD Full:** WinROAD Basic + gestione di più assi nello stesso progetto, sezioni correlate, taglio sezioni nelle zone di interferenza, disegno completo sezioni correlate.

## WinGEO Geotecnica

**Offerta Suite** Per l'acquisto contestuale di più programmi di Geotecnica saranno effettuati i seguenti **SCONTI**:  
2 programmi 15% - 3 programmi 20% - 4 programmi 25%

<b>CDW</b> Win®	<b>CALCOLO E DISEGNO MURI DI SOSTEGNO</b> in zona sismica di diverse tipologie: a gravità, in c.a., su pali, a gradoni, etc.. (collegato con <b>CDD</b> e <b>ACR</b> Win; comprende versione ridotta di <b>CDD</b> per la verifica stabilità globale).	590
	<b>Versione Light</b> : come versione precedente ma senza: micropali, tiranti, più condizioni di carico, mensole aeree, paramento spezzato e pluristrato del terrapieno spingente.	290
<b>CDB</b> Win®	<b>CALCOLO PARATIE</b> , diaframmi flessibili in terreni coerenti e/o incoerenti. Input grafico, calcolo, esecutivi e computo metrico (collegato con <b>CDC</b> , <b>CDD</b> e <b>ACR</b> Win; comprende versione ridotta di <b>CDD</b> per la verifica stabilità globale).	590
	<b>Modulo BERLINESE</b> : input grafico, calcolo, esecutivi e computo metrico.	290
<b>CDD</b> Win®	<b>CALCOLO E VERIFICA STABILITÀ DEI PENDII</b> ; input grafico tramite CAD dedicato o <b>WinCAD</b> . Teorie applicate: Bishop, Jambu, Bell, Morgestern-Price, Sarma e Spencer.	490
	<b>Modulo TERRE ARMATE</b>	150
<b>CDC</b> Win	<b>VERIFICA SEZIONI IN C.A.</b> di forma qualsiasi allo s.l.u. o alle tensioni ammissibili. Il programma è interfacciabile a <b>CDB</b> Win per l'intervento sulla verifica sezioni delle paratie.	290

## Assistenza ed Aggiornamenti

L'assistenza comprende l'aggiornamento gratuito alla prima release dell'anno successivo alla stipula.

Assistenza\* annuale per tutta la libreria software **STS** 700

### Strutturale\*\*

Assistenza* annuale <b>CDS</b>		Light 300	No Limits 400
Aggiornamento <b>CDS</b>	da una release	Light 200	No Limits 300
	da due release	Light 300	No Limits 450
	da tre o più release	Light 400	No Limits 600
Assistenza* annuale <b>CDMa + CDF + CDP + CDGs</b>	numero programmi:	1 2 3 4	125 150 175 200
Aggiornamento <b>CDMa, CDF, CDP, CDGs</b>	da una release:	125	150 175 200
	da due o più release:	150	200 250 300

### Contabilità Tecnica\*\*

Assistenza* annuale <b>ACR</b>			200
Assistenza* annuale <b>ACR + MaintPRO + WinSAFE</b>			250
Aggiornamento <b>ACR</b>	da una release	Light 100	No Limits 150
	da più di una release	Light 120	No Limits 200
Assistenza* annuale <b>MaintPRO e/o WinSAFE</b>			100
Aggiornamento <b>MaintPRO e/o WinSAFE</b>	1 programma	100	2 programmi 150
Assistenza* annuale e/o Aggiornamento <b>WinCANT</b>			100
Assistenza* annuale <b>CTM</b>			100

\*\*Al fine di garantire la necessaria compatibilità tra i programmi è obbligatorio acquistare gli aggiornamenti o stipulare l'assistenza per tutti i programmi posseduti.

### Ingegneria Geotecnica

Assistenza* annuale <b>CDW + CDC + CDD + CDB</b>	numero programmi:	1 2 3 4	125 150 175 200
Aggiornamento <b>CDW, CDC, CDD, CDB</b>	da una release:	125	150 175 200
	da due o più release:	150	200 250 300

### Topografia & Strade

Assistenza* annuale <b>WinROAD</b>			200
Aggiornamento <b>WinROAD</b>	da una release:	Light 100	No Limits 150
	da più di una release:	Light 150	No Limits 200

\*Il contratto di assistenza può essere stipulato solo da utenti aggiornati alla versione dell'anno solare in corso. La scadenza è fissata al 31 dicembre di ogni anno. L'acquisto dell'aggiornamento dà diritto alla nuova versione del software relativamente ai soli moduli posseduti.

# OpenSees ©

<b>OpensSees © - CDS</b> (modulo per CDS Win)	Push-Over a Fibre con Calcolo Parallelo* Analisi Dinamica NON Lineare con Calcolo Parallelo* Warp Solver Parallelo	300
<b>OpensSees © - CDGs</b> (modulo per CDGs Win)	Cedimenti Residui SLD con Calcolo Parallelo* Portanza con legame P-Y Iperbolico con Calcolo Parallelo Calcolo Parallelo per Portanza con Solutore NON Lineare STS	300
<b>OpensSees © - ALL</b> CDS + CDGs		400

\*Il Post Processo STS necessita del Bonus Assistenza

## BONUS ASSISTENZA\*\* 2012

**Applicativi** (CDS CDMa CDGs CDP CDF CDW CDB CDD CDC) - Stampa in formato Excel © (XLS)

<b>CDS</b> Win	- Post-Processo STS per Push-Over a Fibre - Post-Processo STS per Analisi Dinamica NON Lineare di strutture isolate e non isolate - Relazione di calcolo semplificato in automatico - SIERC (Sistema Edilizio Informatico Regione Calabria)
<b>CDMa</b> Win	- Meccanismi locali di collasso Murature
<b>CDGs</b> Win	- Post-Processo STS per Cedimenti Residui SLD
<b>CDB</b> Win	- Modellazione terreno con legame P-Y Iperbolico
<b>ACR</b> Win	- Giustificazione dei Prezzi - Stampa in formato Excel © (XLS) - Contabilizzazione rifacimento facciate condominiali
<b>WinSAFE</b>	- Rischio Chimico - Movimentazione Manuale dei Carichi
<b>FATTURWin</b>	- Programma di Fatturazione per Professionisti
<b>WinPARCEL</b>	- Programma di Redazione Parcelle professionali
<b>EXTRA</b>	- Aggiornamento GRATUITO alla prima release dell'anno successivo alla stipula del contratto di assistenza
<b>Sconto Assistiti</b>	- Gli utenti che stipulano il contratto di assistenza annuale hanno diritto ad uno sconto del 15% sul prezzo di listino per l'acquisto di altri prodotti STS***. L'importo massimo dello sconto non può superare l'importo dello stesso contratto.

\*\*Funzionalità attive durante il periodo di validità del contratto di assistenza per ciascuna libreria software STS

## Offerte

### Offerta Rottamazione !

Supervalutazione del vostro vecchio software. Chi fosse in possesso di un altro software, equivalente a quello che desidera acquistare, avrà diritto ad uno sconto del 25% (solo primo acquisto).\*\*\*

### Offerta Studenti, Neolaureati, Neoiscritti, Docenti & Dipendenti PP.AA.!

Gli studenti, i neolaureati (da non più di due anni), i neoiscritti (ai rispettivi albi o collegi professionali da non più di due anni), i docenti (di ruolo) universitari e di istituti tecnici statali e i dipendenti degli uffici tecnici delle PP.AA. possono usufruire di uno sconto del 25% sul prezzo di listino per l'acquisto di prodotti STS\*\*\*

\*\*\*I contratti d'assistenza, gli aggiornamenti e le versioni di ACR % Light sono esclusi da qualsiasi promozione. Lo sconto relativo ad ogni offerta non è cumulabile con altri sconti

## Chiavi aggiuntive

<b>Chiave aggiuntiva</b> (senza stampe dei tabulati) (escluso CTM)	300
<b>Chiave aggiuntiva</b> (completa di stampe tabulati) costo dei programmi meno il 40% (escluso ACR % Light)	-
<b>Chiave di rete</b> per 5 posti di lavoro, oltre il prezzo del programma (in sostituzione della chiave in dotazione)	850

Revit ©, ArchLine ©, Architectural Desktop ©, ArchiCAD ©, ALLPlan © OpenSees © Excel ©  
sono marchi registrati dai relativi proprietari.

**Software  
Tecnico  
Scientifico®**

I prezzi indicati si intendono in Euro, Iva esclusa.  
Comprendono una protezione hardware, manuale operativo in formato digitale, un DVD e assistenza telefonica per tre mesi dalla data di acquisto. Spese di spedizione incluse.

Microsoft Windows XP/2008/Vista/7/Mac/Linux (Tramite virtualizzazione con VirtualBox®, VMWare® e Parallels®)  
Per passaggio dalle versioni Dos alle Windows rivolgersi agli uffici commerciali STS

Possibilità di finanziamenti senza interessi in 12 mesi, TAN 0% TAEG 0%. Salvo approvazione Compass S.p.A., STS srl opera in qualità di intermediario del credito, per la collocazione di prestiti finalizzati all'acquisto dei software, in virtù del rapporto di collaborazione senza vincoli di esclusiva con Compass S.p.A.



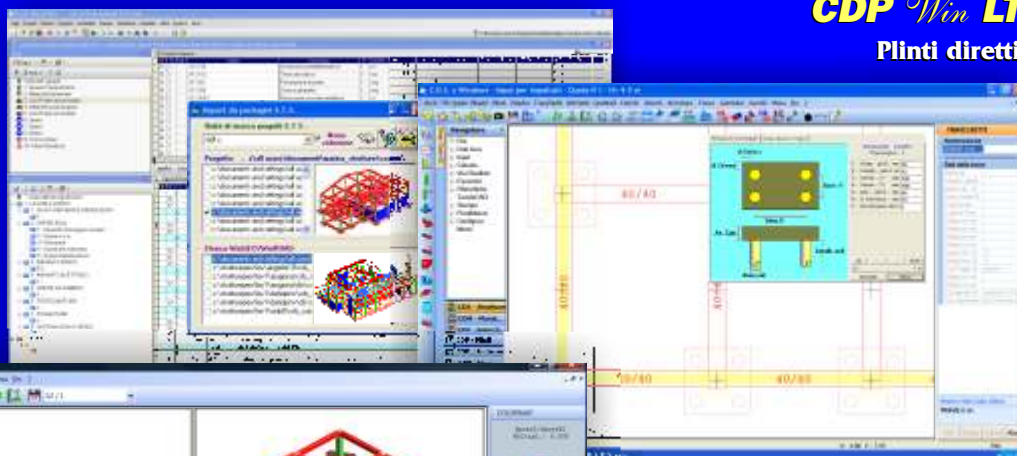
La STS si riserva il diritto di apportare cambiamenti al listino senza dare nessuna comunicazione al pubblico.

Il presente listino sostituisce ed annulla i precedenti.

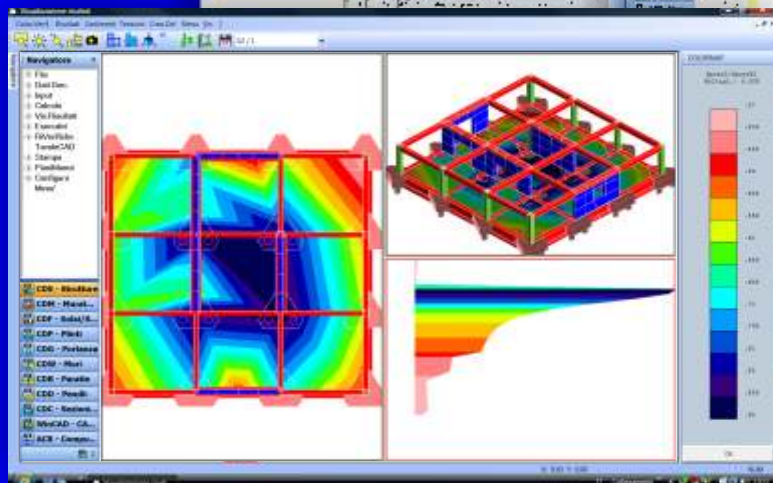
[www.stsweb.it](http://www.stsweb.it)

# Gratis! con CDS Win rel. 2012

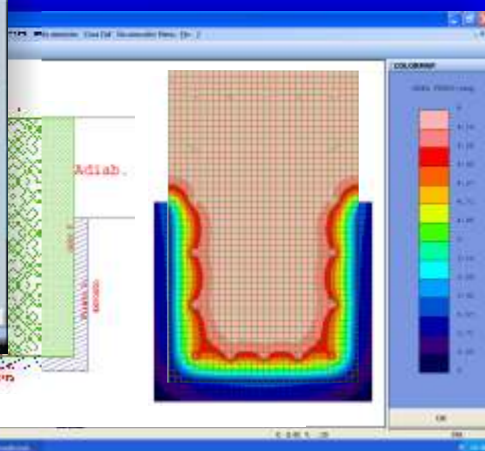
**ACR Win**  
**Junior LT**  
Computo metrico



**CDP Win LT**  
Plinti diretti



**CDGs Win LT**  
Portanza travi Winkler e plinti diretti



Modulo **Resistenza al Fuoco**

[www.stsweb.it](http://www.stsweb.it)



**Software Tecnico Scientifico®**

Via Tre Torri, 11 - 95030 S. Agata li Battiati (CT)  
e-mail: [sts@stsweb.it](mailto:sts@stsweb.it)  
tel. 095/7252559-7254855 fax 095/213813

Corso Gelone, 39 - 96100 Siracusa  
e-mail: [sts.siracusa@stsweb.it](mailto:sts.siracusa@stsweb.it)  
tel. 0931/66220

Via Michelino, 67 - 40127 Bologna  
e-mail: [sts.bologna@stsweb.it](mailto:sts.bologna@stsweb.it)  
tel. 051/6334066 fax 051/6337244